



Mairie
06260 la Rochette
Tél/Fax : 04 93 05 84 80
E. Mail : larochette.mairie@wanadoo.fr
Site : www.larochette04.fr

La commune de La Rochette a souhaité valoriser son patrimoine historique et naturel afin de pouvoir le partager avec vous. Ainsi, pour le plaisir de tous, nous vous demandons de respecter l'environnement et les équipements disposés sur les sites.

Veuillez tenir les chiens en laisse, ne pas abandonner de détritus, ne pas cueillir de fleurs et ne pas allumer de feu. Nous vous rappelons également que les engins motorisés sont interdits sur le circuit naturaliste.

15 SAMU
18 Pompiers
112 Appel par SMS pour les personnes ayant des difficultés à entendre ou à parler
114 Numéro d'appel d'urgence européen (European emergency call)

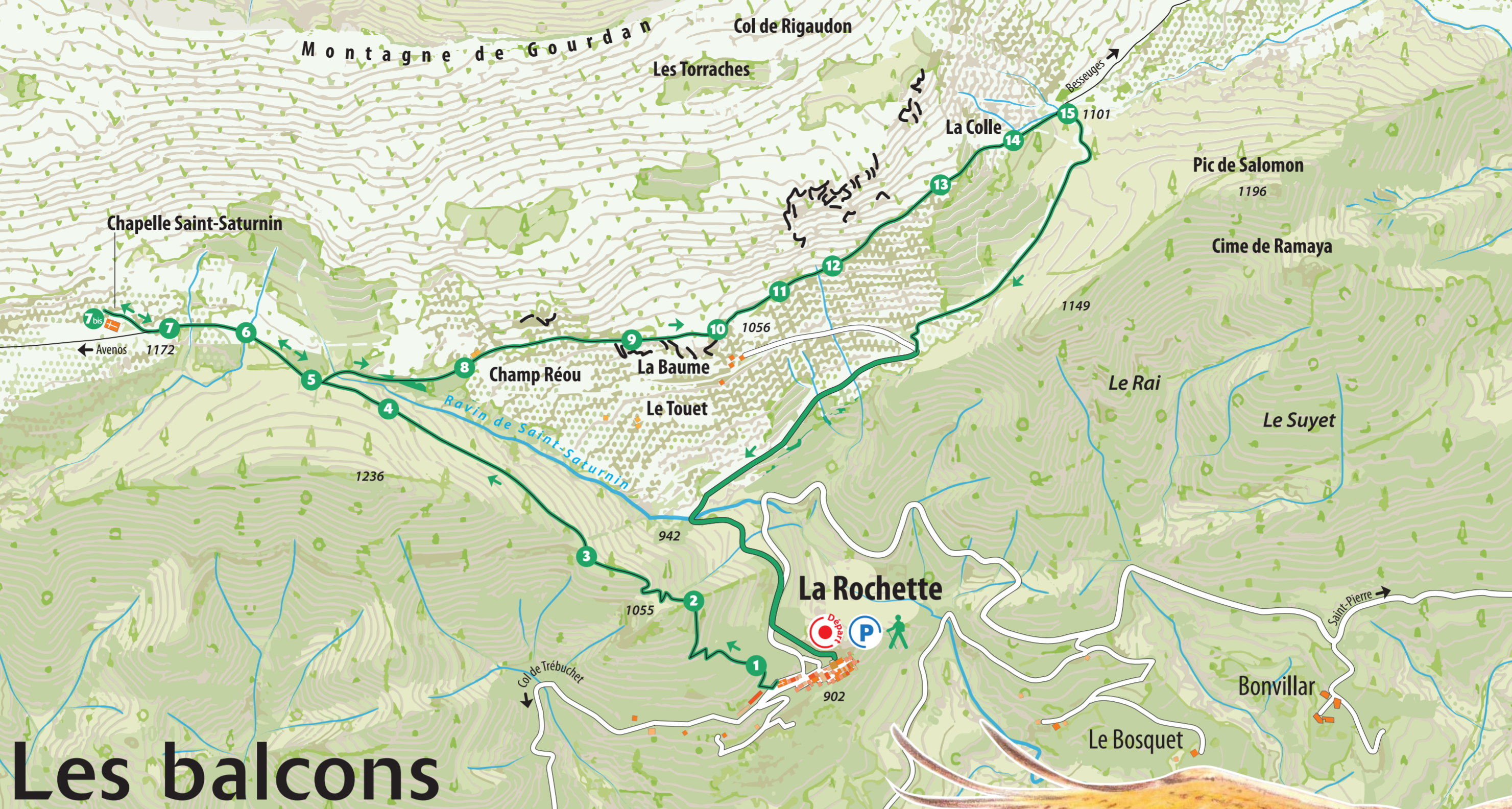
Respect du site et de l'environnement



A LA DÉCOUVERTE DE LA ROCHETTE



Circuit de visite au cœur du vieux village, belvédère panoramique sur un piton rocheux ou balade pédestre en pleine nature, à La Rochette il y en a pour tous les goûts.



Les balcons de La Rochette



Durée : 3 h
Longueur : 6,8 km
Difficulté : facile
Dénivelé : 307 m

Pour votre sécurité, soyez bien équipés et préparés : prévoyez des vêtements adaptés et des chaussures de marche, protégez vous du soleil, de la pluie, des chutes, buvez régulièrement. Prévenez une personne de votre destination et assurez vous de disposer d'un moyen d'alerte (téléphone portable).

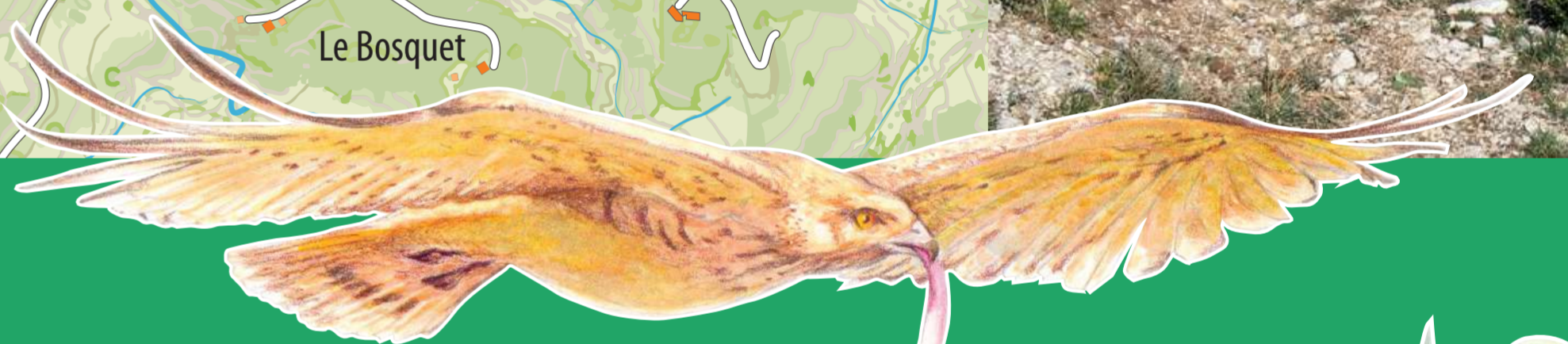


Dans les contreforts de la montagne de Gourdan, découvrez la petite chapelle Saint-Saturnin et un panorama magnifique sur le Val de Chanan et les montagnes de Miolans, du Cheiron et le Mont Vial. Depuis le village de La Rochette, le parcours monte dans un ubac de pins pour atteindre la chapelle Saint-Saturnin. Il se poursuit ensuite par une longue traversée qui offre une vue panoramique jusqu'à la montagne du Cheiron et la station de Gréolières-les-Neiges. Le retour s'effectue sur un chemin qui domine La Rochette.

Le sentier naturaliste est équipé de bornes directionnelles et de dispositifs informatifs illustrés, pour vous guider et vous accompagner dans vos découvertes.

- 1- Sur le chemin des oratoires
- 2- Le Geai, guetteur et planteur de chênes
- 3- Le gui, une jolie plante parasite
- 4- Le buis, vert tout l'hiver
- 5- Pastoralisme montagnard, oratoire Saint-Saturnin

- 6- La chasse de l'écorcheur
- 7- Paysans et paysages d'autrefois
- 7bis - Chapelle Saint-Saturnin
- 8- Ferme de Champ Réou
- 9- Des noctambules discrets
- 10- Le retour de la forêt
- 11- Le sanglier, animal forestier
- 12- Cerf ou chevreuil ?
- 13- L'aigle mangeur de serpents
- 14- Autrefois, des cultures en terrasses
- 15- Antiques voies de communication





Découverte du village

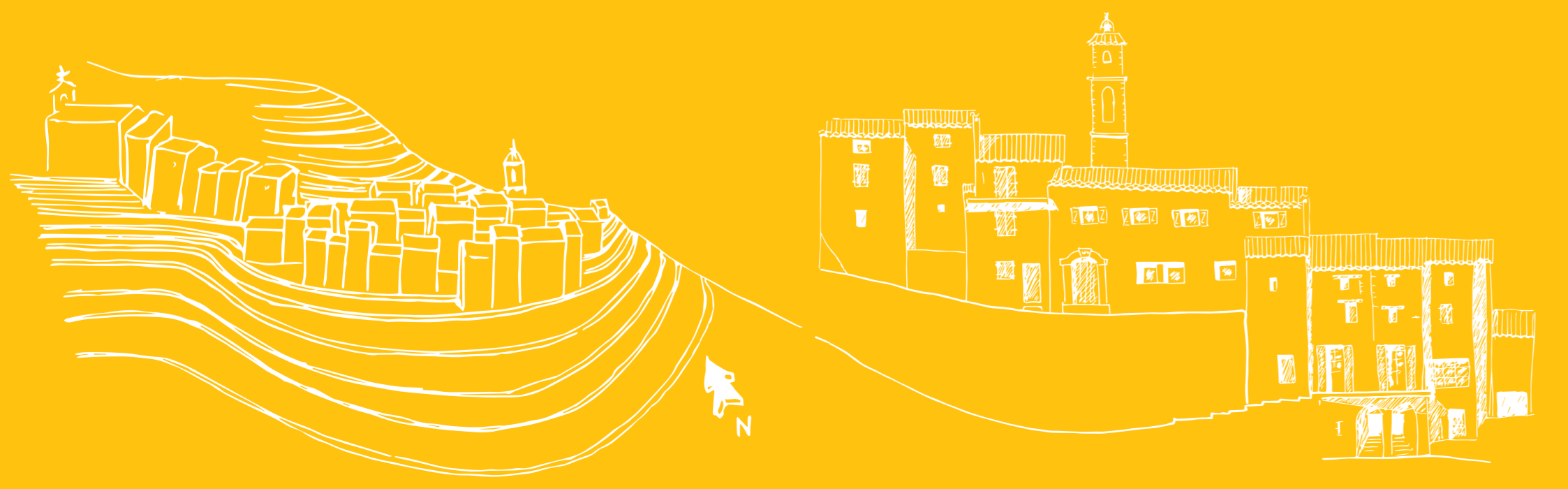


Durée : 1 h
Difficulté : facile

Les amateurs de vieilles pierres et d'histoires locales, apprécieront le calme et l'ambiance méridionale du village, au détour d'une ruelle ombragée ou sur une place baignée de soleil, en flânant le long du circuit de découverte qui fait le tour du village.

- 1- Placette du Lavoir
- 2- Placette de l'Église
- 3- Placette du Pontis
- 4- Placette de la Mairie

Laissez-vous guider par les bornes directionnelles qui vous conduisent sur quatre placettes agrémentées de pupitres interactifs.



Belvédère du Château



Pour admirer le paysage, à 360° et à perte de vue, c'est jusqu'à la terrasse panoramique qu'il vous faudra grimper. Le belvédère du château est accessible depuis la place du lavoir et offre, après quelques marches, une vue superbe sur le village, la vallée et les monts environnants.

Le belvédère est équipé d'une table d'orientation et de pupitres d'interprétation illustrés.

Pour votre sécurité : restez sur le cheminement et le périmètre sécurisés. Des garde-corps ont été disposés afin de garantir votre sécurité : ne vous penchez pas, ne les enjambez pas. Restez toujours derrière les garde-corps et ne jetez rien par dessus bord. Les enfants doivent être accompagnés et surveillés.

